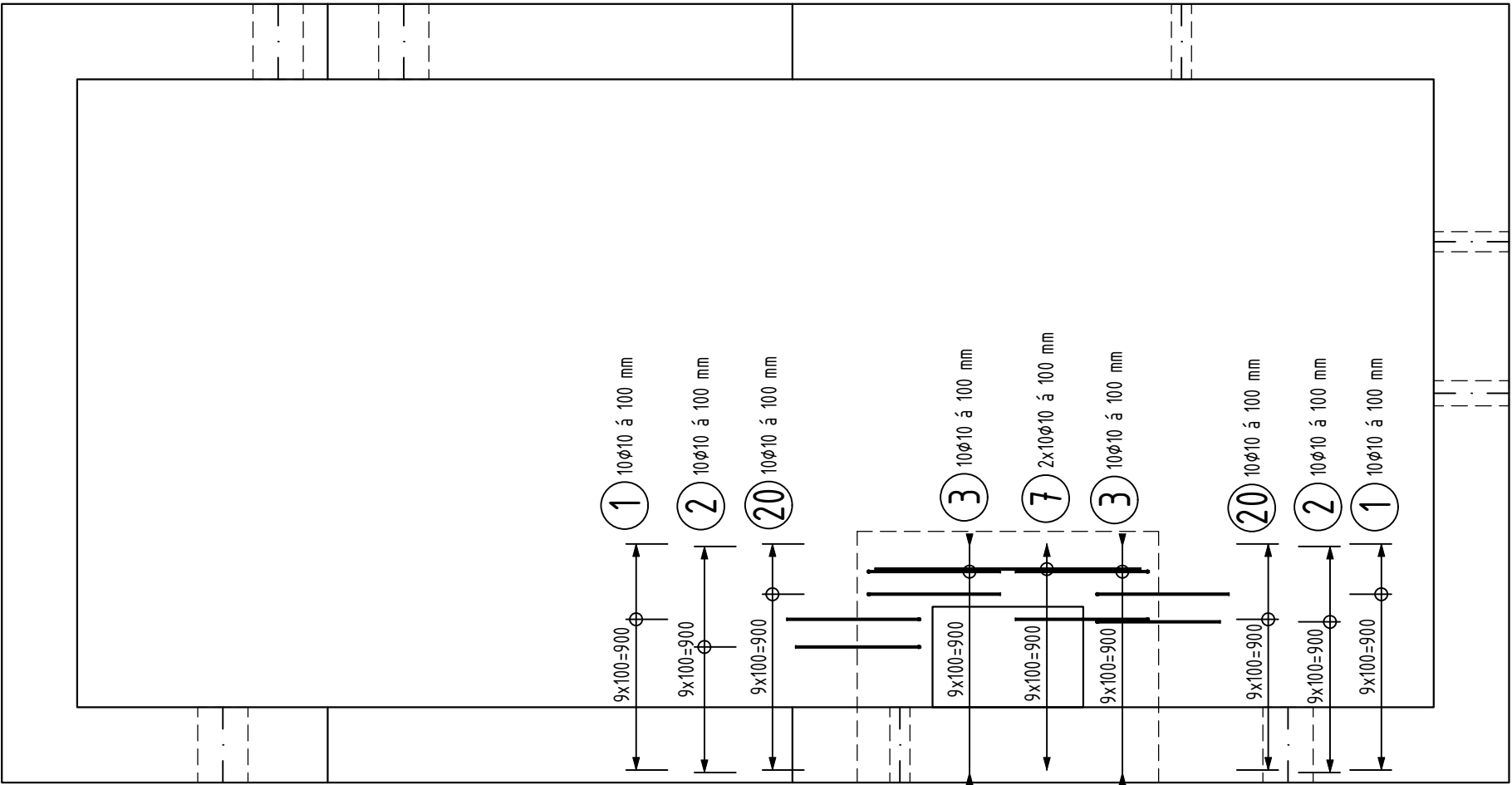
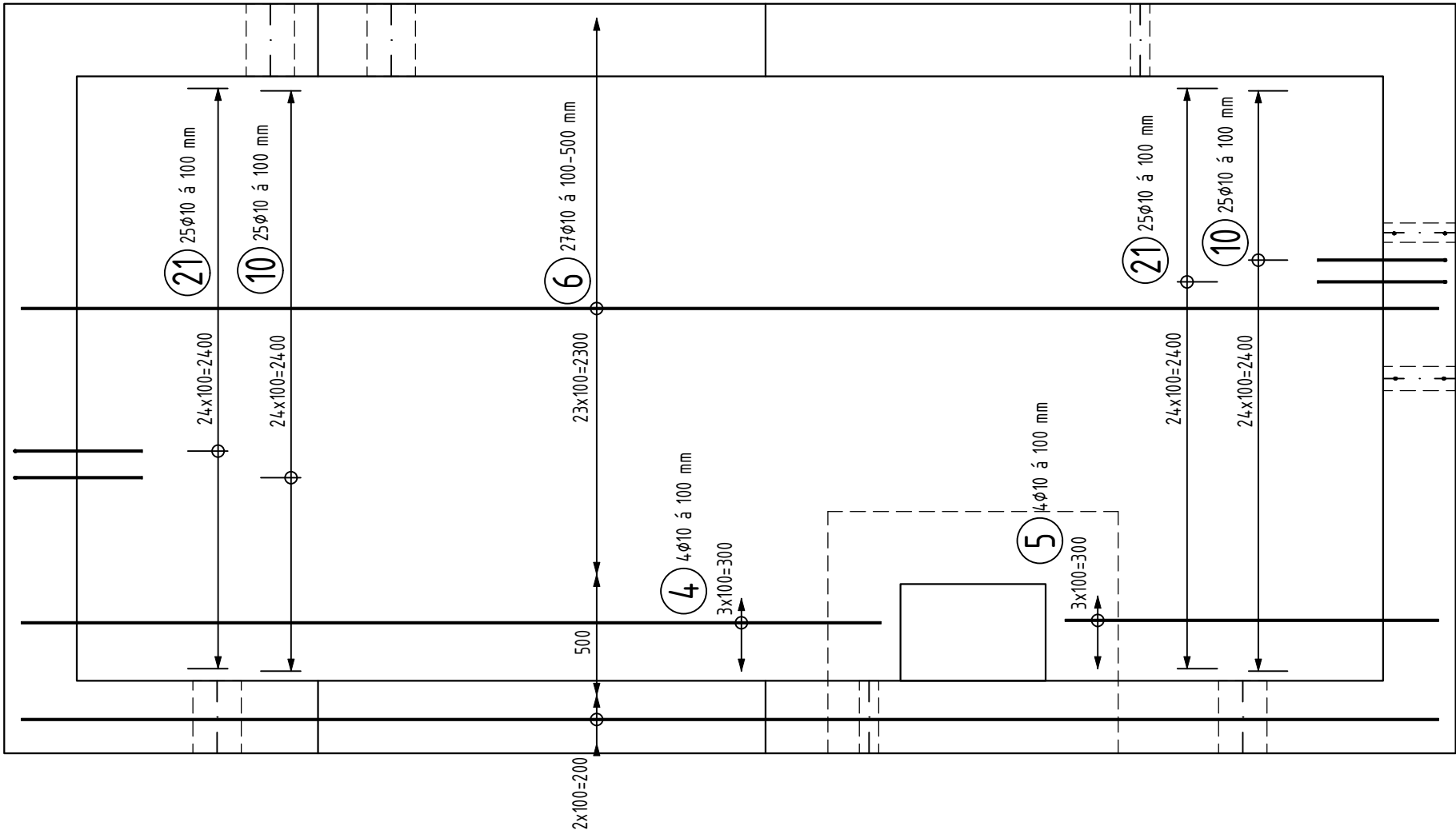


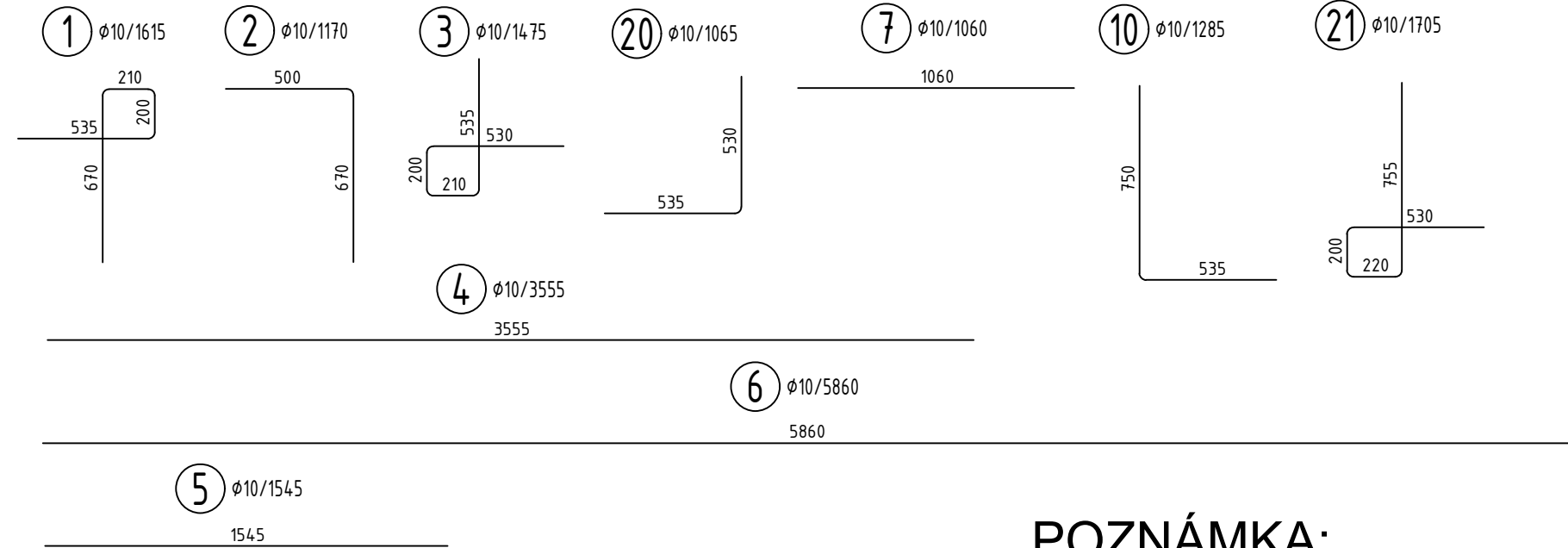
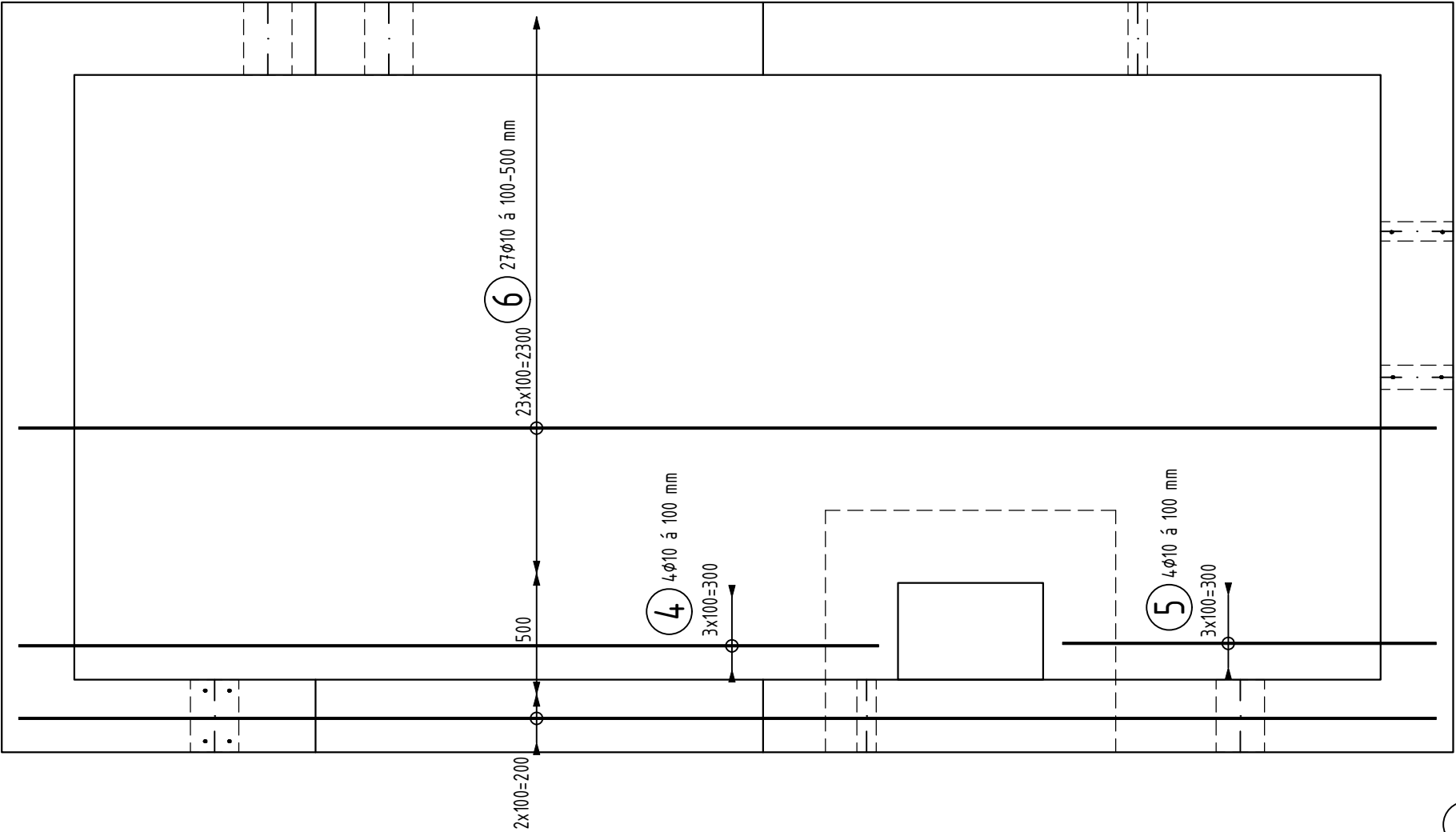
VÝZTUŽ JÍMKY V OSE X (1:25)  
VIZ. ŘEZ 1-1



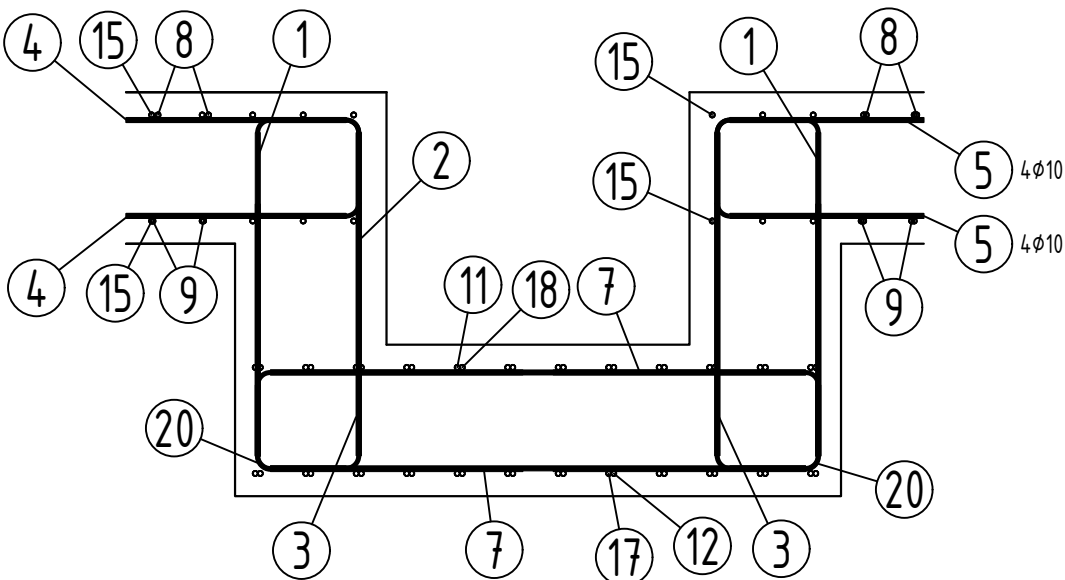
SPODNÍ VÝZTUŽ V OSE X (1:25)



HORNÍ VÝZTUŽ V OSE X (1:25)



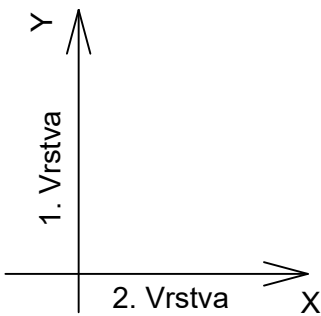
ŘEZ 1-1  
1:15



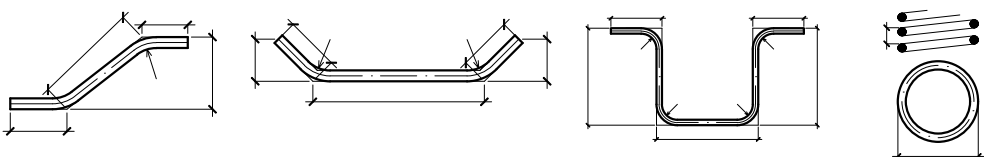
POZNÁMKA:

KRYTÍ: 40 mm  
BETON :C30/37 - XA1, XC4,XF1 (CZ, F.1) - Cl 0.40 - Dmax 22 - S3  
ČSN EN 206  
OCEL: 10505R

Specifikace vrstvení výztuže  
(1. vrstva je blíž k hornímu povrchu desky)



ZPŮSOB KÓTOVÁNÍ VLOŽEK  
-vnější-



Ing. Pavel Kučínský nakreslil
Město Varnsdorf, nám. E. Beneše 470, 407 47 investor
Rekonstrukce náměstí E. Beneše ve Varnsdorfu Město Varnsdorf, nám. E. Beneše 470, 407 47 místo akce
1:25 měřítko
D.1.3.5.2 číslo výkresu
paré č.
06/2025 datum
DPS Dokumentace pro provádění stavby stúpeň
Výkres výztuže dna-směr X název výkresu